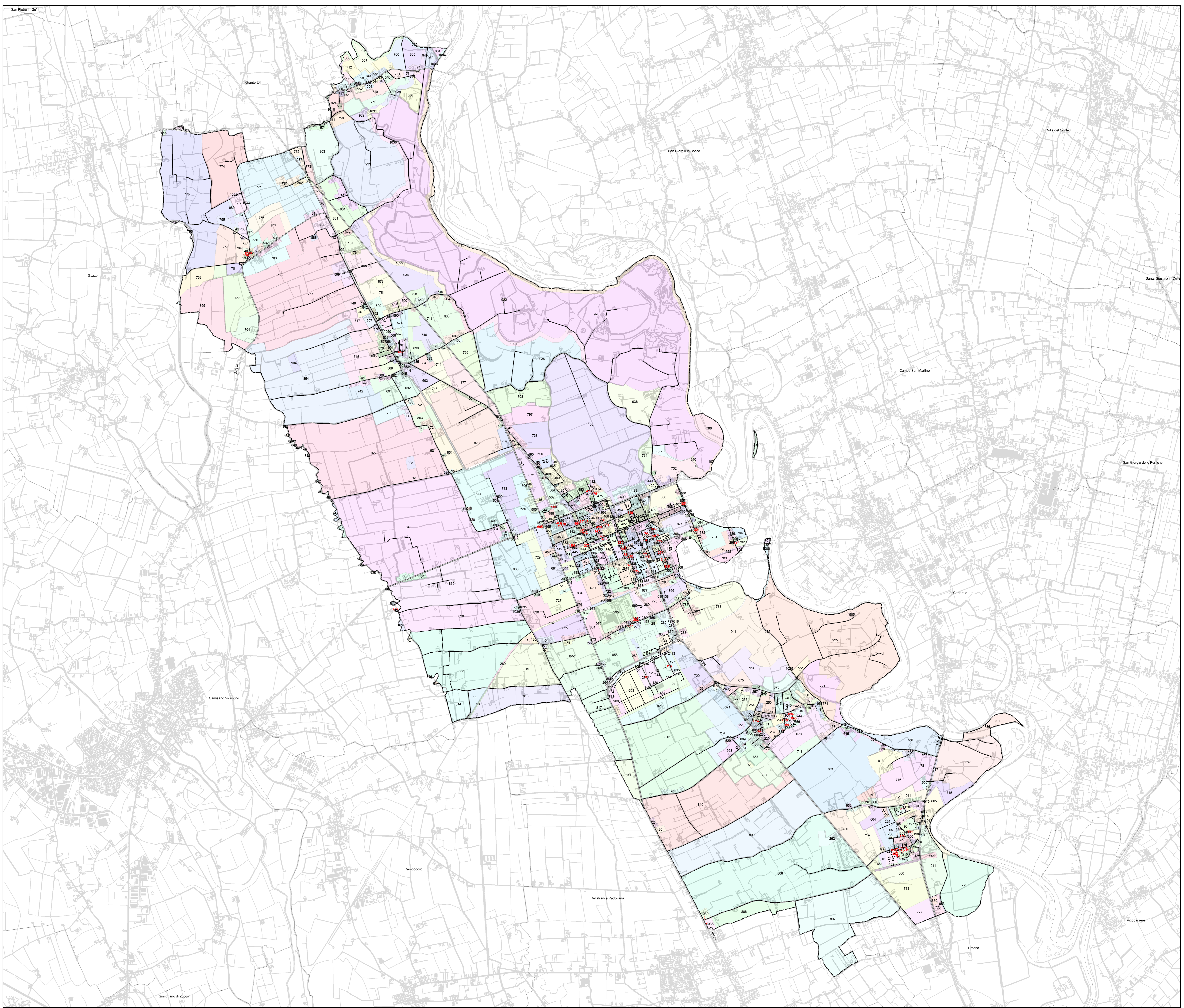


- Legenda**
- Limiti Amministrativi**
- Confine Comunale Piazzola sul Brenta
  - Altri Comuni
- Infrastrutture di trasporto**
- Strada Comunale
  - Strada Provinciale
- Aree omogenee**
- Aree omogenee suddivise per codice numerico



Sistema di riferimento: Gauss-Boaga fuso ovest - Base cartografica: Carta Tecnica Regionale al 1:5.000

REGIONE VENETO  
 PROVINCIA DI PADOVA  
 COMUNE DI PIAZZOLA SUL BRENTA



Progetto: PIANO COMUNALE DI CLASSIFICAZIONE ACUSTICA

Tavola: TAVOLA 1  
 IDENTIFICAZIONE DELLE AREE OMOGENEE

	<b>Comune di Piazzola sul Brenta</b> Viale Silvestro Camerini, 3 35016 Piazzola sul Brenta (PD)		Dott. Agr. Diego Carpanese Via Guizza, 271 35125 Padova Tel. - Fax 049 8809856

01	Ottobre 2022	SECONDA EMISSIONE	F. SEGNA	F. D'AMORE	D. CARPANESE
00	Agosto 2021	PRIMA EMISSIONE	F. SEGNA	F. D'AMORE	D. CARPANESE
Rev.	Data	Oggetto della revisione	Elaborazione	Verifica	Approvazione
Scala:	1:14.000	Codice Documento	20_0024	TAVOLA 1	A0   R01
Formato:	UNI A0	Comunicata	Tavola	Formato	Rev.

È vietata la riproduzione del presente documento, anche parziale, con qualsiasi mezzo, senza l'autorizzazione di dBAmbiente.